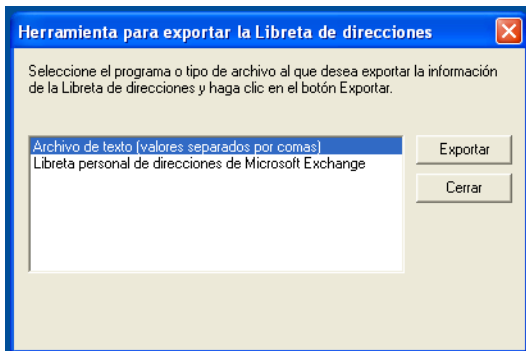


## Traspàs de la llibreta de direccions de Outlook Express a Squirrel

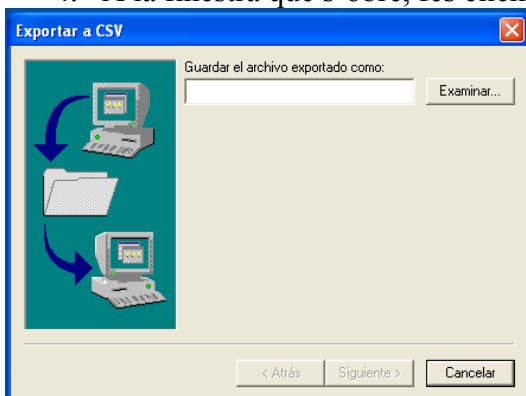
1. En el Outlook Express, al menú Herramientas, selecciona l'opció Libreta de direcciones.
2. En la finestra que s'obre, torna a fer click al menú Archivo i selecciona l'opció Exportar i dins d'aquesta, Otra libreta de direcciones...



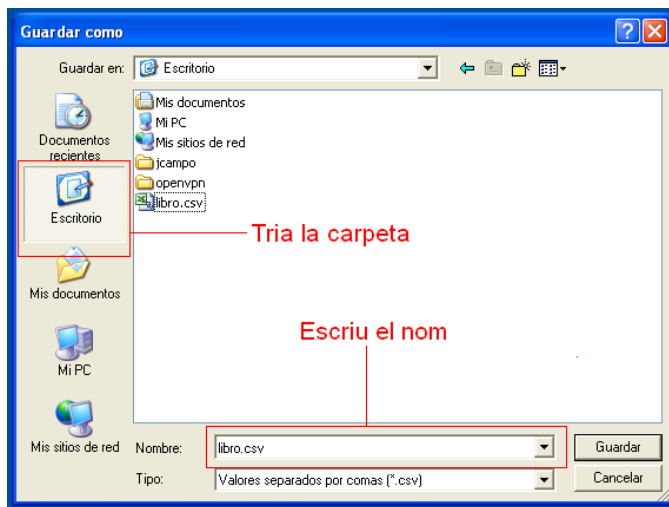
3. En la finestra que s'obre, al campus Tipo, selecciona l'opció "Archivo de texto (valores separados por comas)" i fes click al botó Exportar.



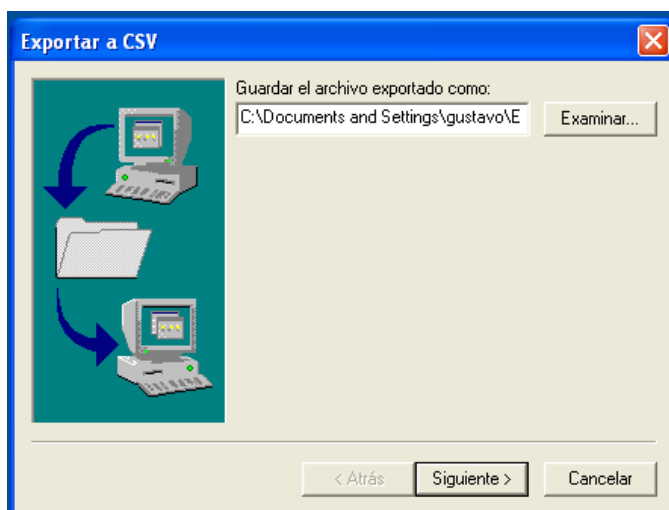
4. A la finestra que s'obre, fes click al botó Examinar



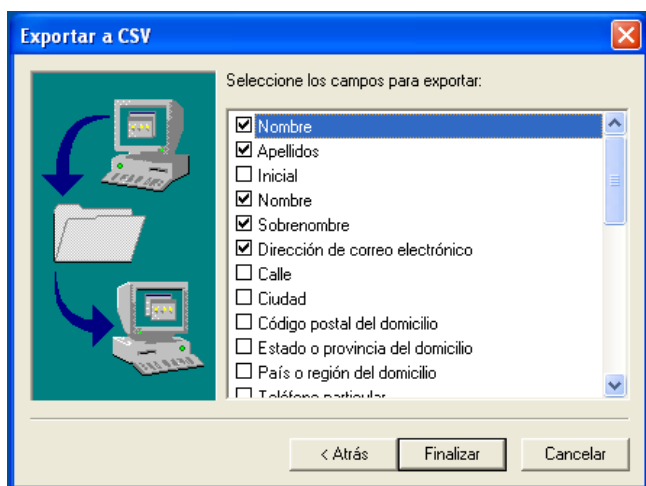
5. A la finestra que s'obre, tria una carpeta i un nom per al fitxer que s'ha de crear i fes click al botó Guardar



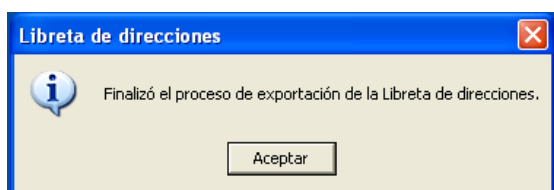
6. En tornar a la finestra anterior, fes click en Siguiente



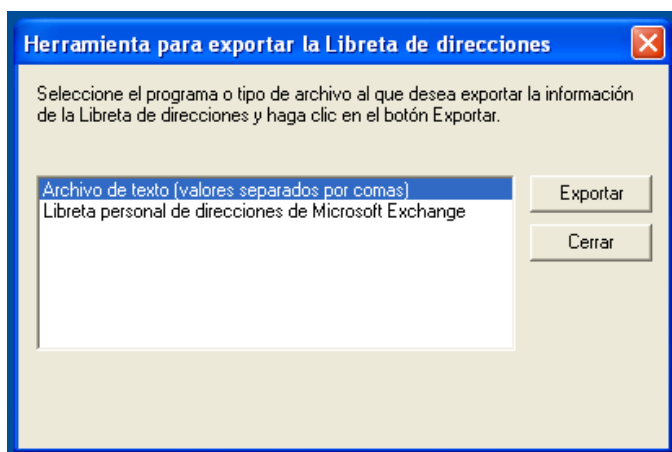
7. De tots els camps que apareixen, els necessaris son els marcats a la figura següent. Fes click en Finalizar.



8. Et surtirà una finestra indicant que el procés ha finalitzat correctament. Fes click en Aceptar.

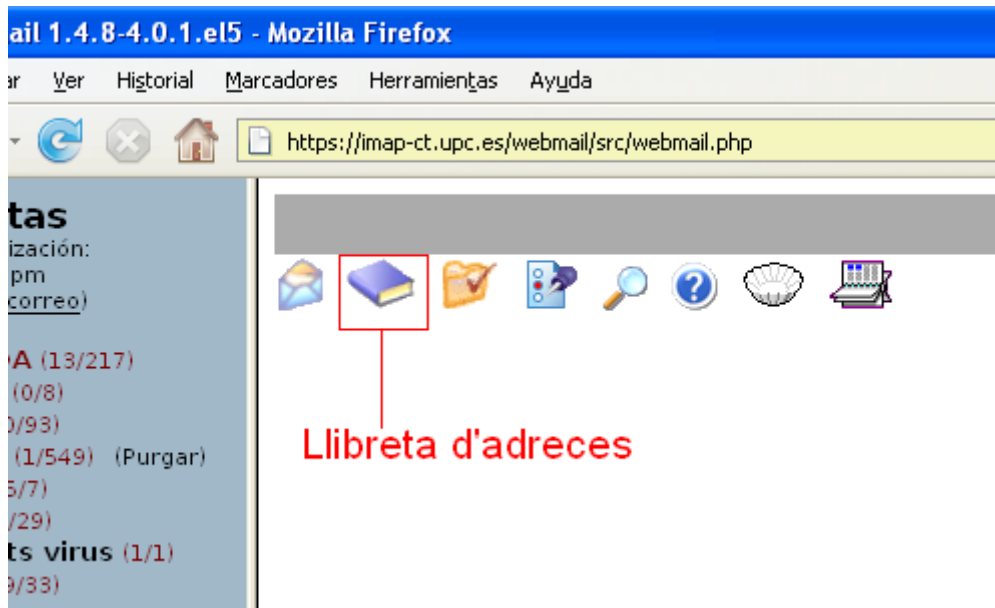


9. En tornar a la finestra anterior, fes click en Cerrar.

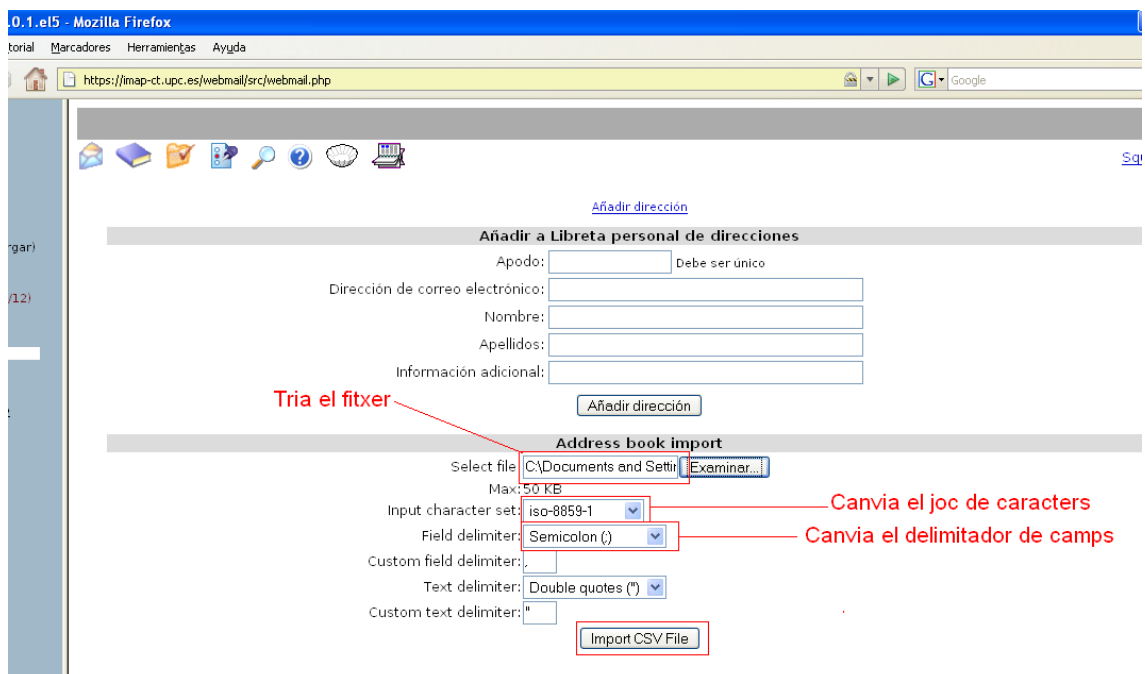


10. Obre el programa de correu per web ( <http://imap-ct.upc.es/webmail/> )

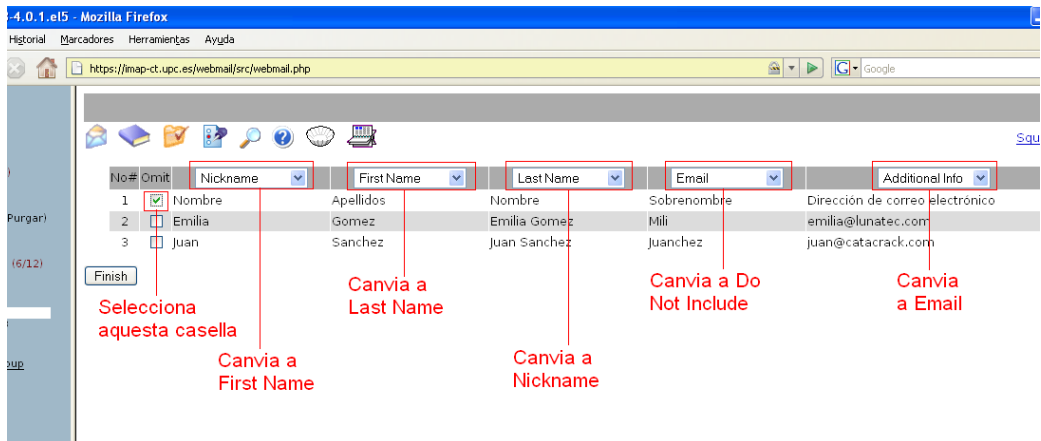
11. Als icones de la part superior esquerra, selecciona la llibreta d'adreces



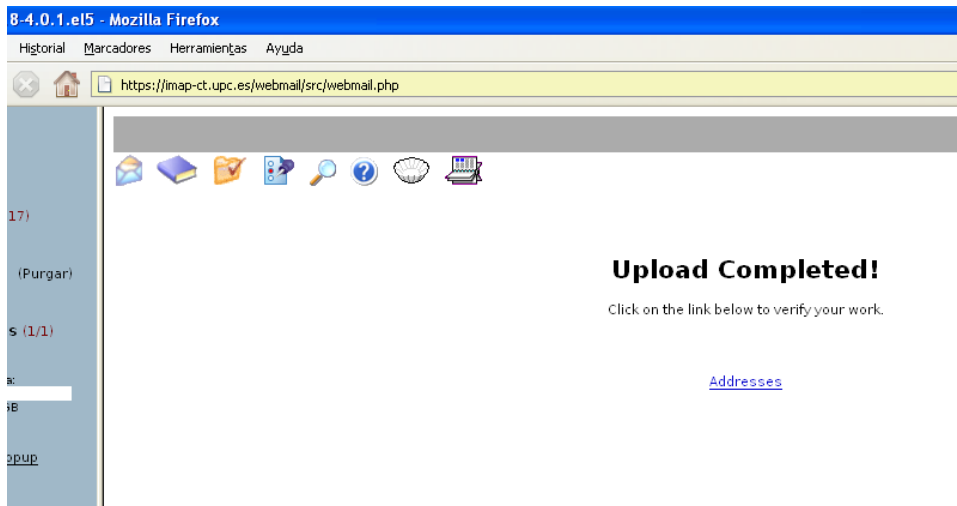
12. A l'apartat Address book Import, tria el fitxer creat al pas 3, en l'opció Input Character Set, selecciona el valor iso-8859-1, tria com a delimitador de camp el punt i coma (;) i fes click al botó Import CVS file.



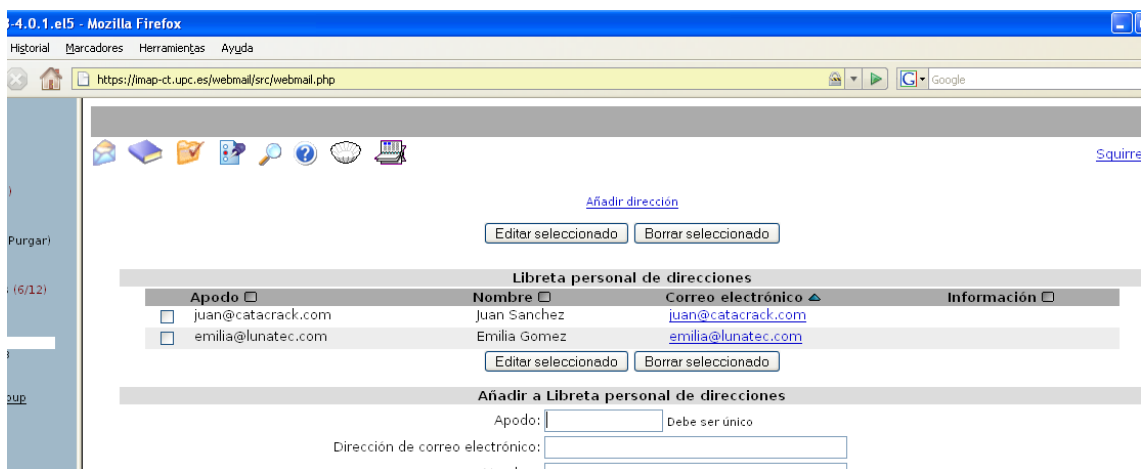
13. Apareix la llista de direccions. Canvia els camps de selecció de la capçalera als valors indicats en la figura. Una vegada fets els canvis, fes click al botó Finish.



14. Apareixerà un missatge dient que tot a anat bé.



15. Si fas click al text addresses, veuràs la pantalla del pas 12 amb la llista inclosa.



10. Ja ho tens.